



Vastavalt nimekirjale

15.08.2023 nr 6-3/23/3964-12

**Huntauugu VIII liivakarjääri kaevandamise loa  
taotluse keskkonnamõju hindamise aruande  
heakskiitmise teade**

Anname Teile teada, et oleme 14.08.2023 kirjaga nr 6-3/23/3964-11 heaks kiitnud Huntauugu VIII liivakarjääri kaevandamise loa taotluse keskkonnamõju hindamise (KMH) aruande.

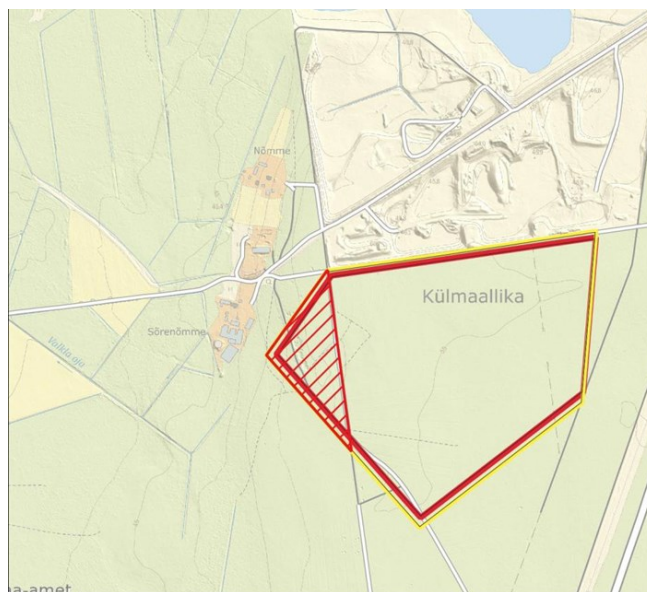
KMH aruande ja aruande lisade ning selle heakskiitmise otsusega on võimalik tutvuda Keskkonnaotsuste infosüsteemis KOTKAS  
[https://kotkas.envir.ee/kmh/kmh\\_view?kmh\\_id=396&represented\\_id=](https://kotkas.envir.ee/kmh/kmh_view?kmh_id=396&represented_id=).

**Taustainfo:**




Kavandatava tegevuse eesmärgiks on ehitusliiva kaevandamine Huntauugu maardla Huntauugu VIII mäeeraldis 8. ja 10. plokis. Huntauugu VIII mäeeraldis asub Harju maakonnas Kuusalu vallas Külmaallika külas riigile kuuluval Kolga metskond 59 katastriüksusel (katastritunnus 35201:003:0220).

KMH programmi avalikustamisel tegi arendaja ettepaneku vähendada kaevandamisala ulatust selliselt, et kaevandamisala läänepiiriks jääks mäeeraldisel läänes asuv kruuskattee tee. Kaevandamisala vähendamise järgselt on mäeeraldisel pindala 33,04 ha ning teenindusmaa pindala 36,35 ha. Kaevandatav varu on 3 229 tuhat m<sup>3</sup>.

Taotletava mäeeraldisel asukoht on märgitud kõrvaloleval joonisel (väljavõte KMH aruandest).



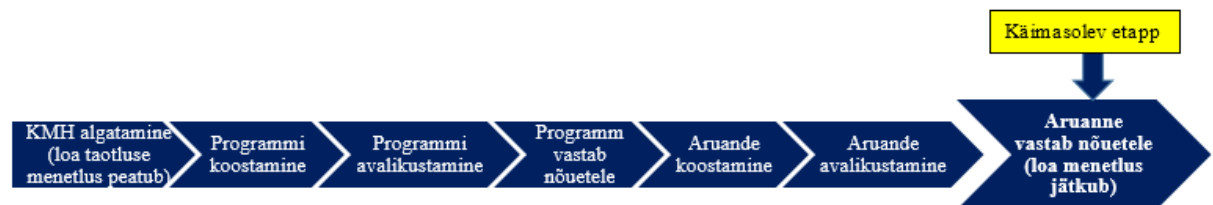
**Leppemärgid**

-  Kaevandamisloaga taotletud mäeeraldis
-  Kaevandamisloaga taotletud teenindusmaa
-  Kaevandamisest välja jääva ala ettepanek

KMH viiakse läbi keskkonnaloa (tegevusloa) andmise üle otsuse tegemiseks, sh loatingimuste määramiseks. KMH käigus hinnati kaevandamise ja selle reaalsete alternatiivsete võimaluste otseseid ning kaudseid olulisi mõjusid keskkonnamelementidele, inimese tervisele, heaolule ja varale. KMH käigus töötati välja keskkonnameetmed olulise keskkonnamõju vältimiseks või

vähendamiseks. Keskkonnamõju hindas KMH juhtekspert ja eksperdirühm koostöös arendajaga.

KMH aruanne võtab kokku kavandatava tegevuse ja selle reaalsete alternatiivsete võimaluste keskkonnamõju hindamise tulemused. Keskkonnaamet tunnistas 11.08.2023 Huntaugu VIII liivakarjääri kaevandamise loa taotluse KMH aruande heaks, mis tähendab, et KMH aruanne vastab keskkonnamõju hindamise ja keskkonnajuhtimissüsteemi seaduse nõuetele ning on piisav taotletava keskkonnaloa andmise üle otsustamiseks, sh loatingimuste määramiseks. KMH aruande heakskiitmise teade ilmus ka väljaandes Ametlikud Teadaanded<sup>1</sup>. Nüüd, kus KMH aruanne on heaks kiidetud, jätkub EMG Karjäärid OÜ esitatud keskkonnaloa taotluse menetlus.<sup>2</sup>



### KMH osapooled ja nende kontaktandmed:

- **Otsustaja ja järelevalvaja** on Keskkonnaamet<sup>3</sup>, kontaktisikud Valdo Tohver (loa menetlus), tel 5323 8814 ja Ester Pindmaa (KMH menetlus), tel 5696 6409, [info@keskkonnaamet.ee](mailto:info@keskkonnaamet.ee).
- **Arendaja** on EMG Karjäärid OÜ<sup>4</sup>, kontaktisik Gaia Kurg, tel 5344 1048, [gaia.kurg@emg.ee](mailto:gaia.kurg@emg.ee).
- **Keskkonnamõju hindaja** on Maves OÜ<sup>5</sup>, juhtekspert Karl Kupits, tel 509 3437, [maves@maves.ee](mailto:maves@maves.ee).

Lugupidamisega

(allkirjastatud digitaalselt)

Helen Manguse

juhataja

keskkonnakorralduse büroo

Ester Pindmaa 5696 6409

[ester.pindmaa@keskkonnaamet.ee](mailto:ester.pindmaa@keskkonnaamet.ee)

<sup>1</sup> [Ametlikud Teadaanded](#)

<sup>2</sup> Lisainfot KMH protsessi kohta leiab [siit](#).

<sup>3</sup> Roheline 64, 80010 Pärnu, Pärnu maakond

<sup>4</sup> Vana-Narva mnt 11b, 74604 Kiiu alevik, Kuusalu vald, Harjumaa

<sup>5</sup> Marja tn 4d, 10617 Tallinn, Harjumaa